

从商品到
人一种几乎
也商超掀起
改带来的
问题也因此

政门店中，
设施更齐
就此建立。
，而在于其
价值的
不了商品

质量难度更
军在调改逾
案例说明，
明建设。

东来之所以
场多多年，拥
模式，并非
分散的零

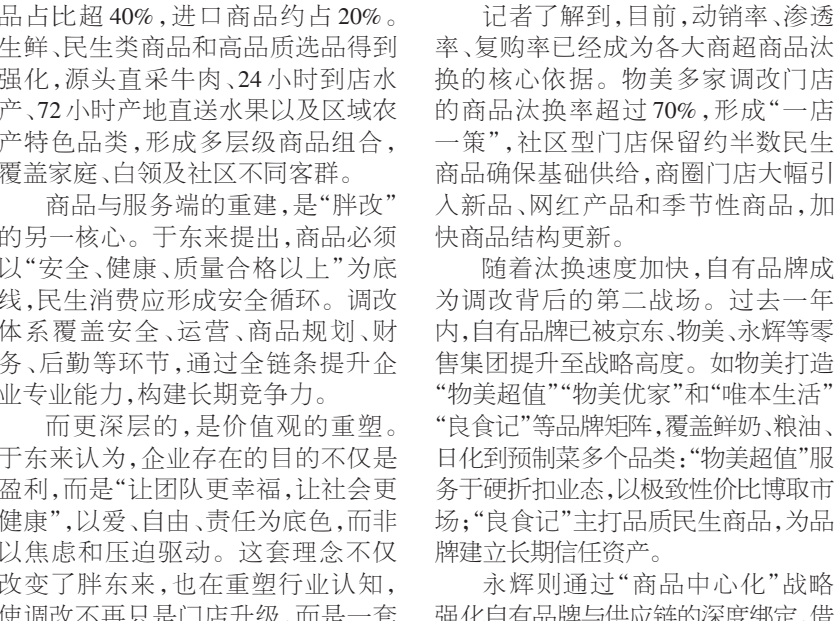
下，无论调
复杂，零售
身，而非单

实现长期突
高于三个
皆的最终判
性上。

是行业分水
若将“胖改”
借鉴的不是
、稳健的供

声音

「胖改热」下如何做好零售考题



直播电商的消费增量,离不开平台
